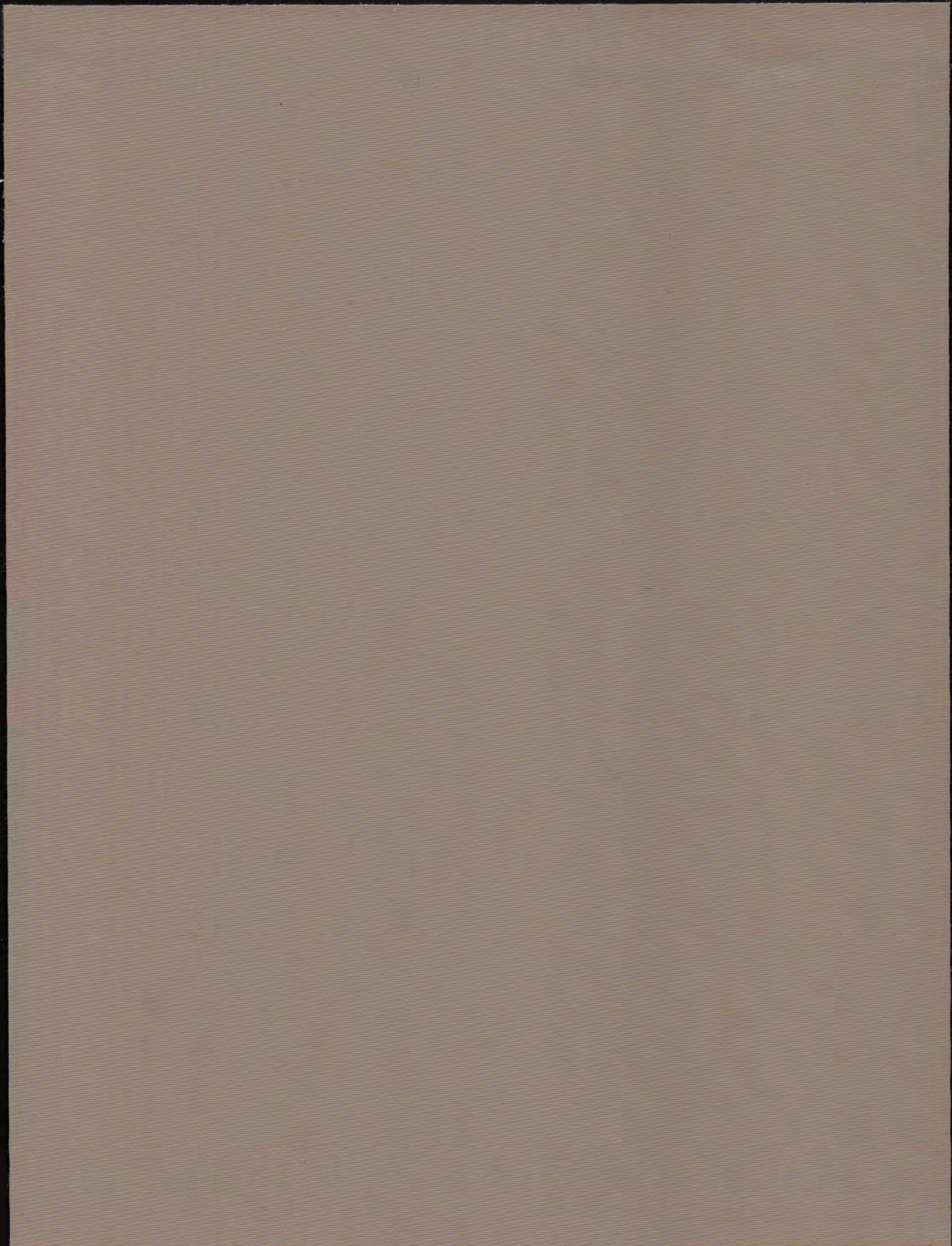


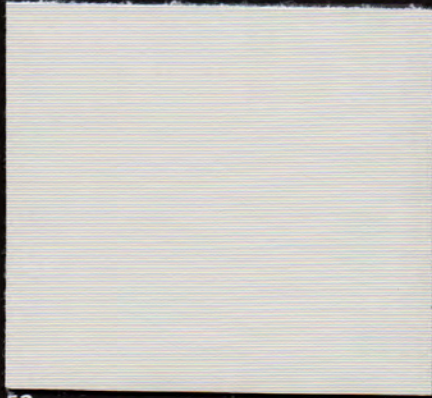
Aurea Silk

**CONTRACT
COLLECTION**

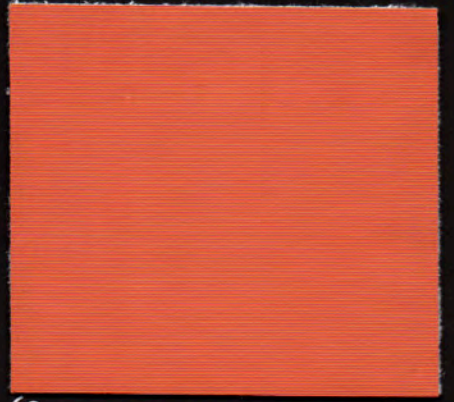




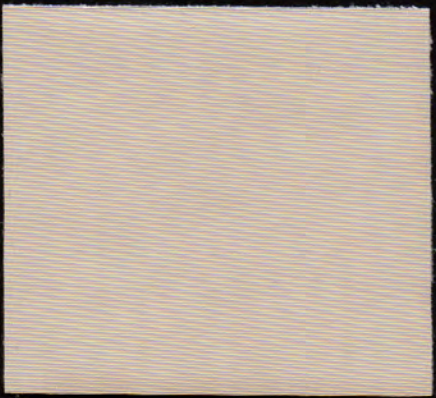
51



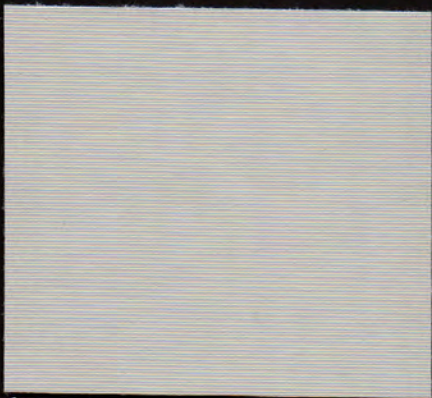
52



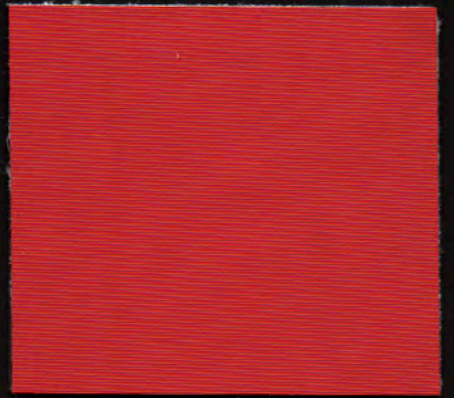
69



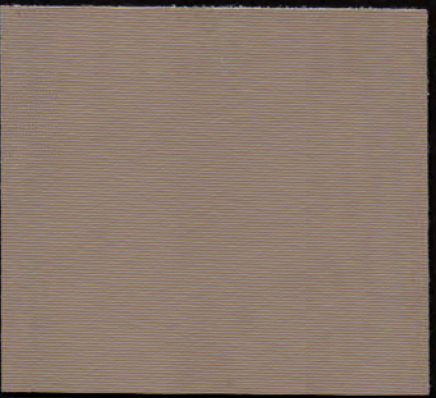
50



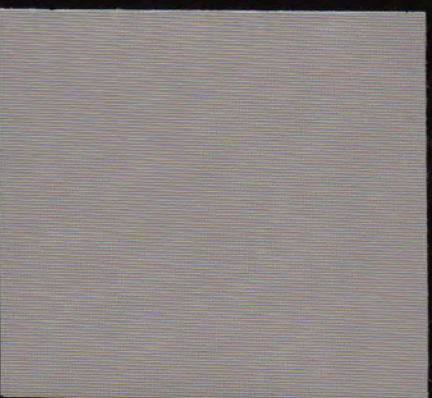
63



68



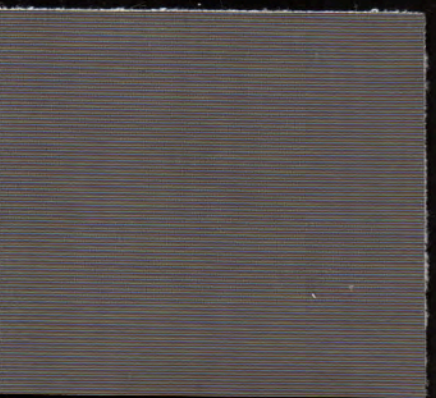
66



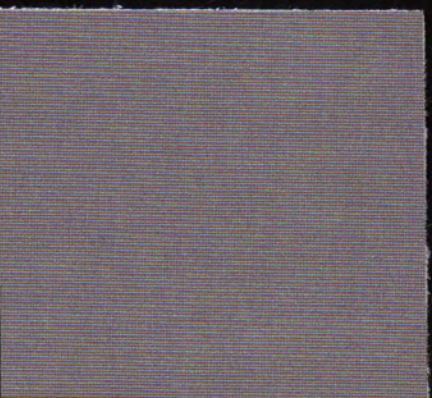
53



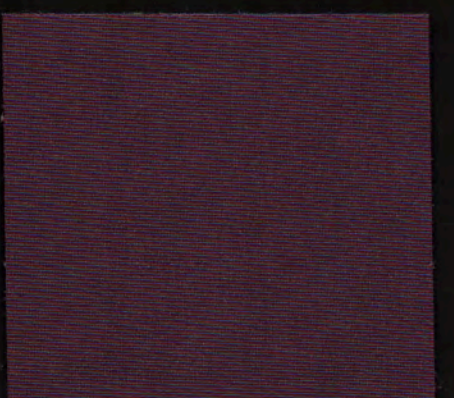
55



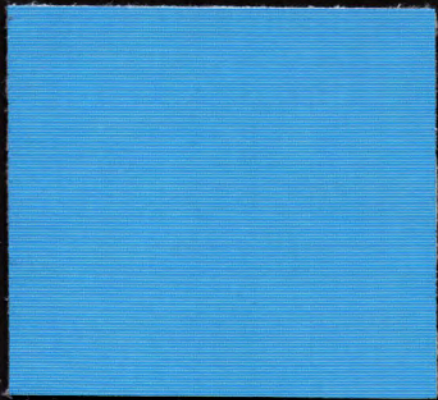
67



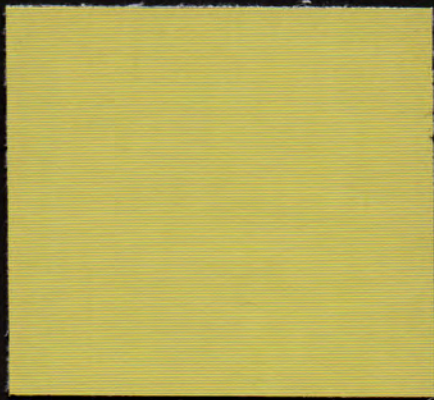
60



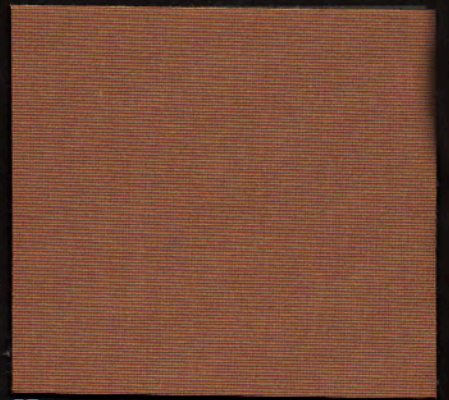
54



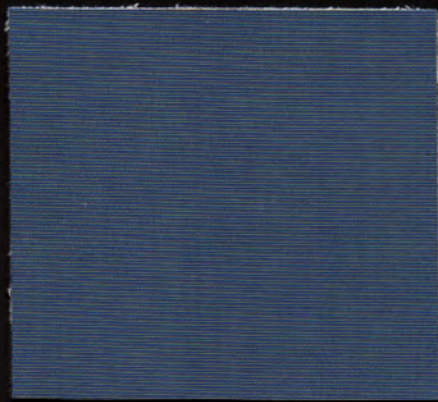
71



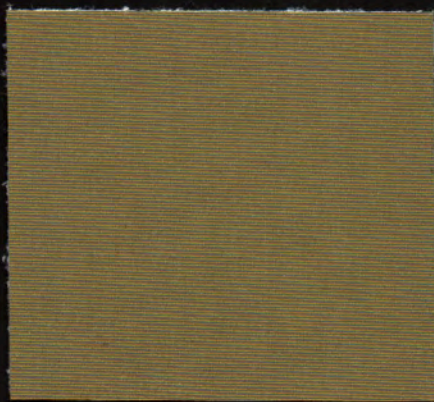
70



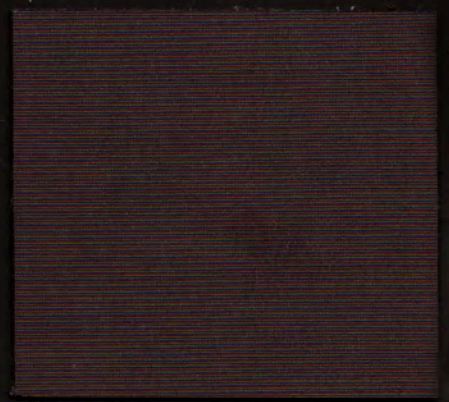
57



61



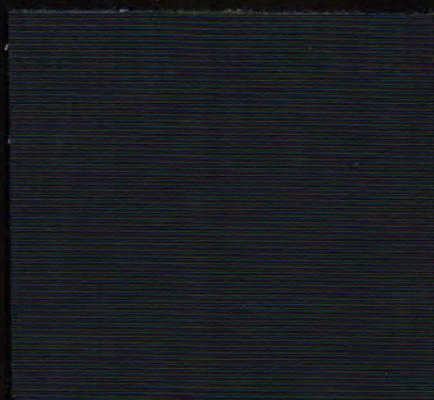
58



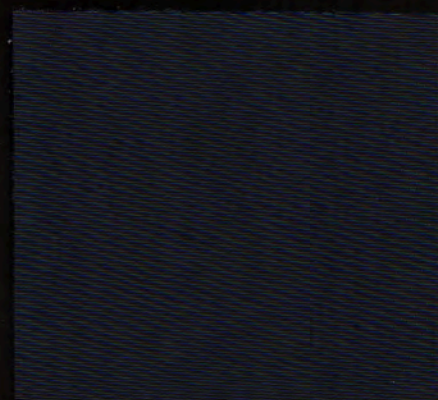
56



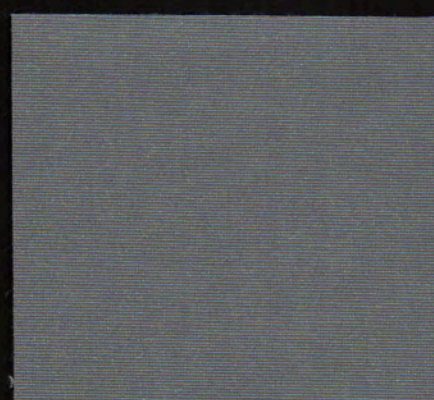
62



59



65



64

Aurea Silk

CONTRACT COLLECTION

Aurea è il tessuto spalmato ignifugo, morbido ed elastico.

La sua struttura elastica e le prestazioni tecniche gli permettono di adattarsi facilmente alle nuove geometrie del mobile imbottito, con particolari finiture, colori e caratteristiche che lo rendono unico nel suo genere.

Impermeabile e con un'alta resistenza alle sollecitazioni meccaniche, Aurea contiene Vinyzene certificato da Bio-Pruf, uno speciale componente che inserito nelle fasi iniziali di lavorazione rende la superficie più resistente agli acari e alle muffe.

Morbida e avvolgente Aurea Mood si presenta con una modernissima superficie effetto pelle fiore e una palette colori di tendenza. Frusciante ed elegante nella versione Aurea Silk, con la mano tessile del raso e una gamma di colori raffinati e cangianti. Classica e decorativa nella versione Deco, con il suo aspetto simile ad un tessuto jacquard. Aurea Sculpture con il suo effetto tridimensionale, si coordina perfettamente con Aurea Silk e Aurea Deco.

Aurea è trattato con VINYZENE, un prodotto antimuffa e antiacaro certificato Bio-Pruf.

Aurea is the latest proposal of coated fabric introduced. It is flame retardant, soft and elastic.

Its elastic structure and its technical skills allow Aurea to fit easily to the recent geometries of upholstery design, with special finishing, colours and features making it unique.

Impermeable and highly resistant to mechanical tractions, Aurea contains Vinyzene certified by Bio-Pruf, a special component added in the first steps of production process that gives to the fabric's surface more resistance to mould, mites and bacteria.

Soft and warm, Aurea Mood has a modern surface with a leather effect and the trendiest colour range. Elegant and silky, the version Aurea Silk has a satin effect with a refined and changing colour range. In its classic and decorative version Deco, Aurea has a look similar to a jacquard fabric. Aurea Sculpture, with its tridimensional effect, perfectly combines with Aurea Silk and Aurea Deco.

Aurea is treated with VINYZENE, an anti-microbial and anti-mould agent certified by Bio-Pruf.



RESISTENZA AL FUOCO FIRE RESISTANCE

IMO resolution A.652 (16): 1989
BS 5852 CRIB 5
BS 5852-1 PART I
EN 1021-2
UNI 9175 CLASSE 1 IM
TB 117 sez. E - p.1 (California)



COMFORT ED ELASTICITÀ COMFORT AND ELASTICITY



IMPERMEABILITÀ WATERPROOF



FACILE MANUTENZIONE EASY TO CLEAN



RESISTENZA AL FUOCO FIRE RESISTANCE



RESISTENZA AI RAGGI UV RESISTANCE TO UV RAYS



TRATTAMENTO FUNGICIDA RESISTANCE TO MOULD AND BACTERIA



OUTDOOR OUTDOOR



LAVAGGIO—Spolverare delicatamente e in caso di macchie lievi passare la superficie con un panno umido o con una soluzione di detergente neutro, risciacquando con acqua, senza strizzare. Lasciare asciugare al rovescio evitando l'esposizione diretta alla luce del sole. Stirare al rovescio a bassa temperatura. Per le macchie localizzate e più ostinate (olio, grasso, cosmetici, inchiostro, caffè, liquori, chewing-gum ecc.) si consiglia di seguire le seguenti istruzioni: disciogliere tempestivamente la macchia con alcol etilico diluito (liquido incolore) in acqua al 20%, tamponare e trattare successivamente con una soluzione di detergente neutro, risciacquare bene.

AVVERTENZE GENERALI—I colori chiari, non devono essere messi a contatto con tessuti e capi d'abbigliamento trattati con coloranti non fissati, o con scarse solidità di tintura, onde evitare macchie ed aloni di coloranti di cui non possiamo garantire la pulitura.

WASHING—Dust gently and in case of light stains pass the surface with a damp cloth or a neutral detergent, rinse with water without squeezing. Let the fabric dry inside out avoiding direct exposure to the sunlight. Iron to the reverse at low temperature. The following instructions are recommended for small located and more obstinate stains (oil, fat, cosmetics, ink, coffee, liquor, chewing-gum etc.): dissolve immediately with clear ethylic alcohol diluted in water to 20%, dab and then treat with a neutral detergent solution. Rinse abundantly.

GENERAL WARNINGS—To avoid permanent stains, the lighter colours of the article should not be brought into contact with textiles and clothing coloured with unfixed dyes. We cannot guarantee the ability to remove unknown dyes from light coloured product.

CARATTERISTICHE TECNICHE TECHNICAL DETAILS

UNITÀ UNIT

NORMA TEST METHOD

VALORI LIMIT VALUE

Peso Weight	g/m ²	-	600
Altezza Width	cm	-	140
Composizione Composition	-	-	72% PVC - 3% PU 25% COT
Resistenza all'abrasione Abrasion resistance	cicli/cycles	EN ISO 5470-2	50.000
Solidità colori allo sfregamento a secco Colour fastness to dry rubbing	grey scale	UNI EN ISO 105-X12	4/5
Solidità colori allo sfregamento a umido Colour fastness to wet rubbing	grey scale	UNI EN ISO 105-X12	4/5
Solidità colori alla luce Colour fastness to light (Xenotest)	blue scale	UNI EN ISO 105-B02	6
Adesione Adhesion	N/50 mm	UNI 4818-10	> 40
Resistenza alla trazione Tensile strength	N	UNI 4818-6	long. 400 trasv. 200
Resistenza alla lacerazione Tear strength	N	UNI 4818-9	long. 70 trasv. 60

Made in Italy

Questi valori sono dati a titolo indicativo ed in buona fede e non possono essere considerati in alcun caso vincolanti. L'impiego del prodotto deve essere valutato in base a ciò che si deve realizzare. Non si risponde del suo utilizzo per impieghi impropri. Sono ammesse leggere differenze di colori tra lotti diversi. The overmentioned data correspond to average values communicated in good faith, but they cannot be considered as a contract document. The product use has to be considered in term of what has to be realized. The product cannot be held up responsible when it is improperly used. Slight colour differences among several lots are admitted.

Bio-Pruf